



桂・ニュース

KATSURA
NEWS

基本理念

私たちは、患者さんの人権を尊重し、地域に必要な
基幹的中心的な医療を担当すると共に、さらに高次
の医療に対応できるよう努力します。

社会福祉法人 京都社会事業財団 京都桂病院

6
月
号

NO. 339
2024・6・1

毎月1回・1日発行
〒615-8256 京都市
西京区山田平尾町17
TEL.075-391-5811代

編集：企画広報
印刷：衛アクト

京都桂病院ホームページ

<https://www.katsura.com>

古くて新しい 超音波検査

現在の医療現場では、いろいろな種類の検査が行われています。その中で、体の外からお腹の中を調べる主な検査といえば、CT検査、MRI検査、そして、超音波検査（エコー検査）があり、それぞれの特性に応じて使い分けられています。中でもエコー検査は、1960年ごろから医療現場で利用されている、とても歴史のある検査なのです。

“超音波”とは、私たち人間には聞くことのできない“音”です。エコー検査は、この“音”の反射を利用した検査なので、人体にとって無害で負担がなく、放射線被ばくの心配もないため、どんな方でも安心して受けて頂くことができます。小児や妊娠中の方でも問題ありません。

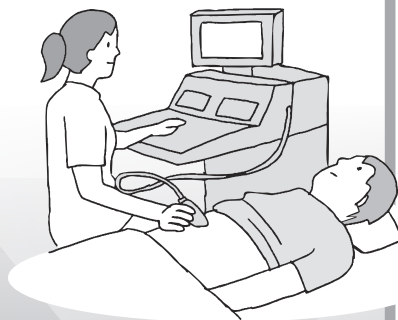
エコー検査に使用する装置は日々進歩しています。ひと昔前なら検査の対象とならなかった部位も観察可能となり、得られる情報量も格段に増え、今ではまさしく、医療にとって必要不可欠な存在と言えます。当院では、腹部の他、甲状腺、心臓、血管、乳腺、関節、皮下組織などにもエコー検査が行われ

ています。また、エコー検査機器の中には持ち運びが可能な小型の機器もあり、ベッドサイドや診察室、救急の現場など、検査室を飛び出して活躍しています。

消化器内科の診療でよく用いられる腹部エコー検査では、おなかの中の臓器、つまり、肝臓、胆嚢、胆管、膵臓、さらには、胃や腸も炎症や腫瘍の状況によっては観察することができます。当院では本年4月から、肝臓専門医6名、うち指導医2名、超音波専門医・指導医1名、超音波検査士8名が在籍し、質の高い検査・治療を受けて頂ける環境を整えています。腹部エコー検査は、オープン検査として、かかりつけ医からでも予約ができます。11時までであれば、当日オープン検査も受け付けています。検査を希望される方は、かかりつけ医や担当医にぜひご相談ください。



消化器センター
消化器内科 部長
池田 敦之



がん患者サロン「きずな」15周年記念 講演会

参加無料

プログラム

〈講演〉

① がん患者の笑顔をつなぐ、共感と支援の場

大阪歯科大学 医学イノベーション研究推進機構
事業化研究推進センター 地域医療等連携部門 専任教授
特定非営利活動法人 ともいき京都 代表 田村 恵子

② がん患者サロン「きずな」のご紹介

京都桂病院 がん相談支援センター 川村 香

③ 落語

桂 優々



当院のがん患者サロン「きずな」の開設15周年を記念して、講演と落語を企画いたしました。がん患者サロンとは患者さんやご家族の方が、がんの事を気軽に語り合える交流の場の事を言います。この機会にサロンの事を知って頂き、落語で楽しいひと時をお過ごしください。

日時 **2024年 6月28日(金)**
14:00~15:30 (開場13:30)

会場 **京都桂病院 ホール**

●お申込み方法

先着50名 (定員になり次第、締切させていただきます)。※①②どちらも2024年6月20日(木)締切。

① フォームから申し込みの場合

右のQRコードを読み込み必要事項を入力下さい。



② はがきで申し込みの場合

参加人数、代表者氏名、住所、電話番号を記入の上、下記住所へお申し込みください。

お問合せ

〒615-8256 京都市西京区山田平尾町17
京都桂病院 がん対策戦略推進室 TEL.075-391-5811(代)



私たちと一緒に働きませんか?

詳しくは、病院ホームページの採用情報をご覧ください。

<https://www.katsura.com/recruit/index.html>



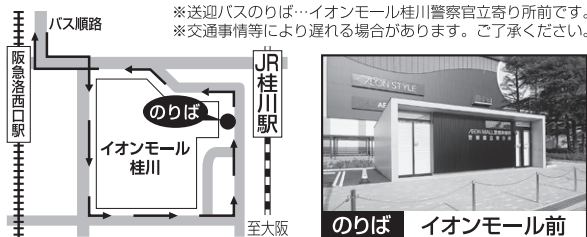
病院専用バス時刻表

JR 桂川駅前				
時間	病院発 月~金曜日	JR桂川駅発 月~金曜日	時間	病院発 月~金曜日
7時	30	00 55	12時	20 40
8時	30	50	13時	20 40
9時	20	40	14時	20 40
10時	20	40	15時	
11時	20	40	16時	10 40

※土・日・祝日は
運休
となります。

阪急桂駅前(西口)				
時間	病院発 月~金曜日	桂駅(西口)発 月~金曜日	時間	病院発 月~金曜日
7時	10 45	25	17時	20 50 20 50
8時	20	00 35	18時	20 20 00 30 00 30
9時	10 40	20 50	19時	10 50 20 20 30
10時	10 40	20 50	20時	25 00 35
11時	10 40	20 50		
12時	10 40 40	20 50 50		
13時	10 40 10 40	20 50 20 50		
14時	10 40 10 40	20 50 20 50		
15時	15 50 15 50	25 25		
16時	15 50	00 25 00		

※送迎バスのりば…桂駅西口自転車駐輪場のヨコ
※交通事情等により遅れる場合があります。ご了承ください。



当院では、新型コロナウイルス感染症を含む感染症拡大防止のため

病院内、送迎バス車内では
マスクをご着用ください!

