

私たちは、患者さんの人権を尊重し、
地域に必要な基幹的中心的な医療を
担当すると共に、さらに高次の医療に
対応できるよう努力します。



katsura

<https://www.katsura.com>

2024 Summer Vol.078

編集：広報委員会・企画広報

印刷：有限会社 アクト

〒615-8256 京都市西京区山田平尾町17

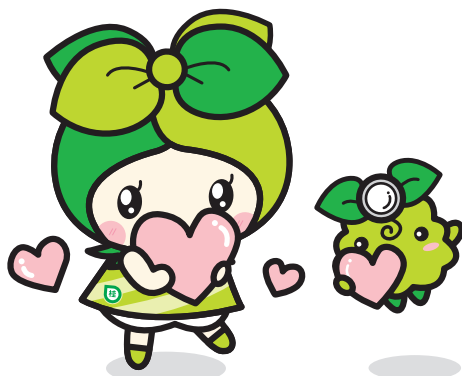
TEL075-391-5811(代)

正寿院 (撮影 堀居 恭子)

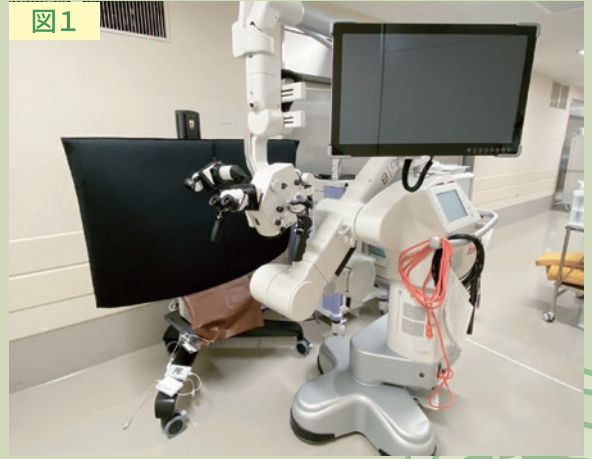


Index

- 2 **SPINE FAMILY**をどうぞよろしくお願いたします!
- 4 **看護人材確保戦略推進室**のご紹介とお知らせ
- 5 **健康管理センター**より「**健診コースのご案内**」
「脳ドック」「レディースドック」
- 5 **栄養科**より「**夏のレシピ紹介**」
「ブロッコリーのサラダ ～玉ねぎドレッシング～」
- 6 **ナースの広場**
皮膚・排泄ケア認定看護師・特定看護師(創傷関連)の活動
- 6 **連携医ネットワーク**
- 7 **当院の医師・職員紹介**



京都桂病院マスコットキャラクター
かつらちゃんとゲノム博士



SPINE × FAMILY

スパイン × ファミリー



脊椎脊髄外科 部長
高山柄哲

どうぞよろしく
お願いいたします!



2024年1月より京都桂病院に『脊椎脊髄外科』を新しく開設し、同年4月からは更に人員を増員し京都でも屈指の規模による『脊椎脊髄センター』としてスタートいたしました。どうぞよろしく
お願いいたします。

我々のチームは最近の人気漫画にあやかってSPINE FAMILYと称しています。

これまで京都の西京・乙訓地域とくに当院の近隣では脊椎脊髄疾患の外科的治療を含む専門診療を行う施設は少ないのが現状でした。そのため医療圏外、または他府県への紹介も多く、地域の先生方、患者さんには大変ご迷惑をおかけしてまいりました。これからは、我々のチームがしっかりと脊椎脊髄疾患の診療を担ってまいります。

さて、脊椎脊髄センターを開設するにあたり、すべての脊椎脊髄手術を力バールし、安全で低侵襲に治療を行えるようにするため最新の設備を導入しました。我々、脊椎脊髄外科医の目である顕微鏡(図1: Leica社製)、いつでもどこでも脊椎を全方位に撮影できる3D C-arm(図2: FUJIFILM社製)、フルカーボンで金属ノイズを除去した手術台(図3: 瑞穂医科器械社製)、それらを統合して術者を導くNavigation System(図4: Medtronic社製)‘そのほか、きわめて低侵襲に脊椎脊髄疾患を治療できる脊椎内視鏡システム(図5)です。こ

れらを駆使して、これまでの治療法を変え、さらに進化させていきます。

逆に、脊椎脊髄センターを開設するにあっても、我々が変わっていないことがあります。それは『ひと』を大切にすることです。

まず、日常の診療にあたっては『患者さん』、『ご家族』を大切にしています。医療サイドからの独りよがりの視点ばかりではなく、患者さんの立ち位置や社会背景をできるだけ見つめて、患者さんとご家族が満足していく治療結果へと導いてゆく…。特に脊椎脊髄外科は基本的に機能外科でありますので、我々医療サイドが自己満足に陥るのではなく、真に患者さんがご満足いただけるように、手術治療のみならず、その他さまざまな治療を取り入れていきたいと考えています。

また、FAMILYの中においても『ひと』を大切にして現在のチームを作ってきました。昭和の名曲にあるように、「人は石垣、人は城。情けは味方、仇は敵。」とい

います。FAMILYのそれぞれが、互いに想いをかけ、その人の能力を活かすように影響を及ぼしあう。結果、チーム全体に成果として返ってくる…。そんな考えのもと、FAMILYは強い絆で団結し、互いの熱意を尊重して、離れることなく成長してきました。FAMILYのメンバーは、全員が脊椎脊髄疾患治療のオールラウンダー、そしてエデュケーターでありながら、脊椎内視鏡のトップランナー、成人脊柱変形治療のエキスパート、臨床知見を世に広めるクリニカルリサーチドクター、骨粗鬆症のスペシャリストなど専門性をもって活躍しています。

これから、京都桂病院 脊椎脊髄センターは、『ひと』を大切にしながら『最新』の技術と設備をもって、しっかりと地域医療へ貢献したいと考えております。ご期待ください！

看護人材 確保戦略推進室の ご紹介とお知らせ

看護人材確保戦略推進室
室長 木下 八千代



看護人材確保戦略推進室は、京都桂病院人事課の中にあります。主に、新人看護師の採用に携わる部署で、看護部や人事課、経営企画室の皆さんと連携を図りながら、病院の中で最も職員数の多い看護師の確保に努めております。今回は、当室の活動のご紹介と近々の看護部イベントのお知らせを掲載いたします。

今、看護学生さんの就職活動は、緻密なカリキュラムの合間をぬって学校を卒業する2年前くらいから高まり、卒業

の1年前には、すでに多くの人が、自分が働きたい看護の現場を決めておられます。新卒看護師採用活動は、その傾向を見据えて、計画的にかつ確実に当院で勤務していただく看護士の確保に努める必要があります。常に先を見る目をもちながら動かねばなりません。具体的な活動としては、採用活動全体の情報収集と分析と計画、業者による合同説明会の参加、学校訪問、様々な広報活動、院内で開催される看護部主催のイベントの支援、新卒看護師採用試験など非常に幅広いものになります。これまで、これらの活動を通して数多くの看護学生さんに出会っ

てきました。その中で「京都桂病院の実習で指導してもらった看護師さんが私の目標です」「忙しい中でも患者さんの話にきちんと耳を傾け、寄り添う姿勢でおられた看護師さんを見て、この病棟にインターンシップに来てホントに良かったです」など、当院の看護現場で体験された皆さんのコメントをお聞きします。そのたびに、お忙しい中実習生やインターンシップに来られた方に丁寧に対応して下さる看護職の皆さんに、このようなコメントをすぐにでもお伝えしたい思いに駆られます。

当院看護部では、2026年3月末に看護大学や看護専門学校等を卒業される看護学生を対象に、この夏インターンシップを開催します。ぜひ、当院の看護の現場を見学・体験され、まずは先輩看護師の看護力を目の当たりにしていただきたいと思えます。この記事を読んだくださった皆さんの身の回りに、対象の看護学生さんがおられましたら、ぜひ、当院看護部のホームページからお申込みください。また、ご紹介いただけますと幸いです。また、当院で看護師として働きたいという方がおられましたら、ぜひ当院看護部もしくは人事課までお問い合わせください。

京都桂病院 看護部

2026年卒対象
インターンシップ

2024年
▶ 8月 9日(金) ▶ 8月19日(月)
▶ 8月16日(金) ▶ 9月 9日(月)

お申し込みは
コチラから!



健康管理センターより

健診コースのご案内

今回は「脳ドック」・「レディースドック」をご案内いたします。

脳ドック

49,500円 (税込)

【お使いの保険証によっては補助がある場合があります】

- 「脳梗塞・脳腫瘍・脳動脈瘤」の早期発見を目的とした専門ドックです。
- 毎週火曜日・昼前に受付をして、約3時間で終了するコースです。
- 1週間程度で結果報告書をお送りします。

検査項目 頭部MRI・MRA検査、頸部エコー検査、身体計測、血圧測定、血液検査、専門医による診察

レディースドック

30,000円 (税込)

- 第2・第4月曜日、午後1時に受付をして、約2～3時間で終了するコースです。
- 1週間程度で結果報告書をお送りします。
- 女性特有の疾患、子宮頸がんや乳がんなどを早期発見することを目的としています。

検査項目 子宮頸がん検査、経膈エコー検査、マンモグラフィー、乳腺エコー、身体計測、血圧測定、血液検査、尿検査



▶ お申し込みは、健康管理センターまでご連絡ください。

☎ (075)392-3501 (直通)

【受付時間】
平日 9:00～16:00

栄養科より「夏のレシピ紹介」

ブロッコリーのサラダ ～玉ねぎドレッシング～

【栄養素】(1人分)
 エネルギー …… 81kcal
 たんぱく質 …… 2.2g
 脂 質 …… 6.2g
 炭水化物 …… 4.6g
 食塩相当量 …… 0.3g



作り方

- 1 ブロッコリーを一口大に切り、茹でる。
- 2 玉ねぎと赤ピーマンはみじん切りし、玉ねぎは水にさらし、赤ピーマンは茹でる。
- 3 A、サラダ油の順に加えて混ぜ、さらに2を絞って混ぜ合わせる。
- 4 ブロッコリーの上に3をのせて完成!

◆材料 (1人分)

ブロッコリー …… 45g
 玉ねぎ …… 15g
 赤ピーマン …… 10g
 サラダ油 …… 6g
 酢 …… 3g
 A 食塩 …… 0.3g
 上白糖 …… 0.5g
 コショウ …… 0.03g



栄養科によるブログも随時更新しています。

https://www.katsura.com/department_blog/index.html#nutrition





私たちは、真心を添えて看護します。

ナースの広場
Nurse Square

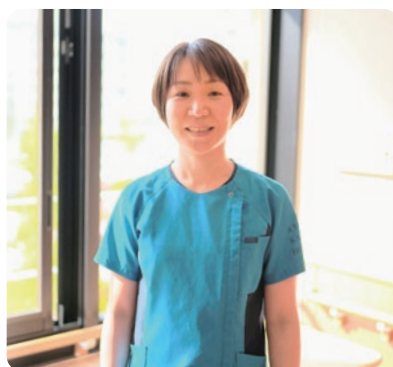
皮膚・排泄ケア認定看護師・ 特定看護師(創傷関連)の活動

看護管理室
係長 伊藤 貢江



高齢者や糖尿病を代表とする生活習慣病の増加を背景に、褥瘡や糖尿病に伴う足潰瘍、末梢動脈疾患による下肢潰瘍などの創傷も増加しています。

慢性創傷とは、創傷治癒の秩序だったメカニズムが停滞した状態をいいます。創傷治癒の障壁には、①壊死組織・活性のない組織 ②感染または炎症 ③湿潤のアンバランス ④創縁の治癒遅延があります。治癒に導くにはこれらの障壁を取り除く、適切な創傷マネージメントが必要になります。壊死組織の最も効果的な対処方法は切除することで、デブリドマンと呼んでいます。また、湿潤のアンバランスの対策としてNPWT(局所陰圧閉鎖療法)があります。



NPWTは適切な湿潤環境を提供すると同時に、肉芽形成や感染制御などの効果があります。私は、定期的な褥瘡回診や必要に応じて週に数回デブリドマンの実施、形成外科医の手術時などにNPWTの実施をしています。

最近、同法人の施設へ訪問し創傷ケアの実践を行い、創傷治癒を目指した活動を行っています。

連携医 ネットワーク

地域の皆様により良い医療を…

「連携医」とは、日頃より患者さんを紹介していただくだけでなく、当院からの患者さんを受け入れて対応していただける医院・診療所の先生です。

医療法人 晴楓会 洛西医院

院長 今西 勝大



当院は、昭和39年9月向日市鶏冠井町において乙訓地区で初めての救急病院(洛西病院)として開院したのが始まりです。平成11年12月1日から洛西医院とし、さらに建物の老朽化のため令和2年4月1日に現在の向日市寺戸町に移転してまいりました。当初より地域に密着し、患者さんの訴えを寛容的、且つ真摯に受け止める。その中でいろいろな角度から、いかに患者さんにとってより良い医療が提供できるかを考え日々診療を行っています。その中で時に急を要する疾患や診断困難な疾病、さらに種々の精密検査を必要とする疾患に出会う事があります。その様な時に、京都桂病院や乙訓地区及び洛西地区の各病院には大変お世話になっております。依頼させていただいたときに、いつも快く引き受けて頂けることは、患者さんにとってもこれ程心強いことはありません。今後も病診連携の中で地域医療を続けていきます。

医院・診療所 DATA

診療科目 外科・消化器内科
呼吸器内科・小児科
リハビリテーション科



【所在地】向日市寺戸町東田中瀬3-2
【電話】075-921-0609
【休診日】水曜・土曜午後、日曜・祝日
【診療時間】

		月	火	水	木	金	土
午前	9:00~13:00	○	○	○	○	○	○
午後	17:00~19:30	○	○	-	○	○	-

医師紹介

Table listing medical staff including 理事長 (野口雅滋), 院長 (若園裕), and various department heads like 呼吸器センター (林祖岩), 消化器センター (伏齊置), and 泌尿器科 (藤田茂).

Table listing medical staff including 呼吸器センター (野口雅滋), 呼吸器外科 (若園裕), 心臓血管センター (藤田茂), 脳神経外科 (山田井), and 産婦人科 (山田井).

Table listing medical staff including 救急科 (野口雅滋), 皮膚科 (山田井), 小児科 (山田井), 泌尿器科 (山田井), and 放射線科 (山田井).

医療安全管理室

室長 (看護副部長兼務) 岡田依子

医療マネジメント部

部長 野崎歩

患者サポートセンター

科長 安田幸子

看護部門担当責任者

看護部長 谷口清文
看護副部長 清水真奈美

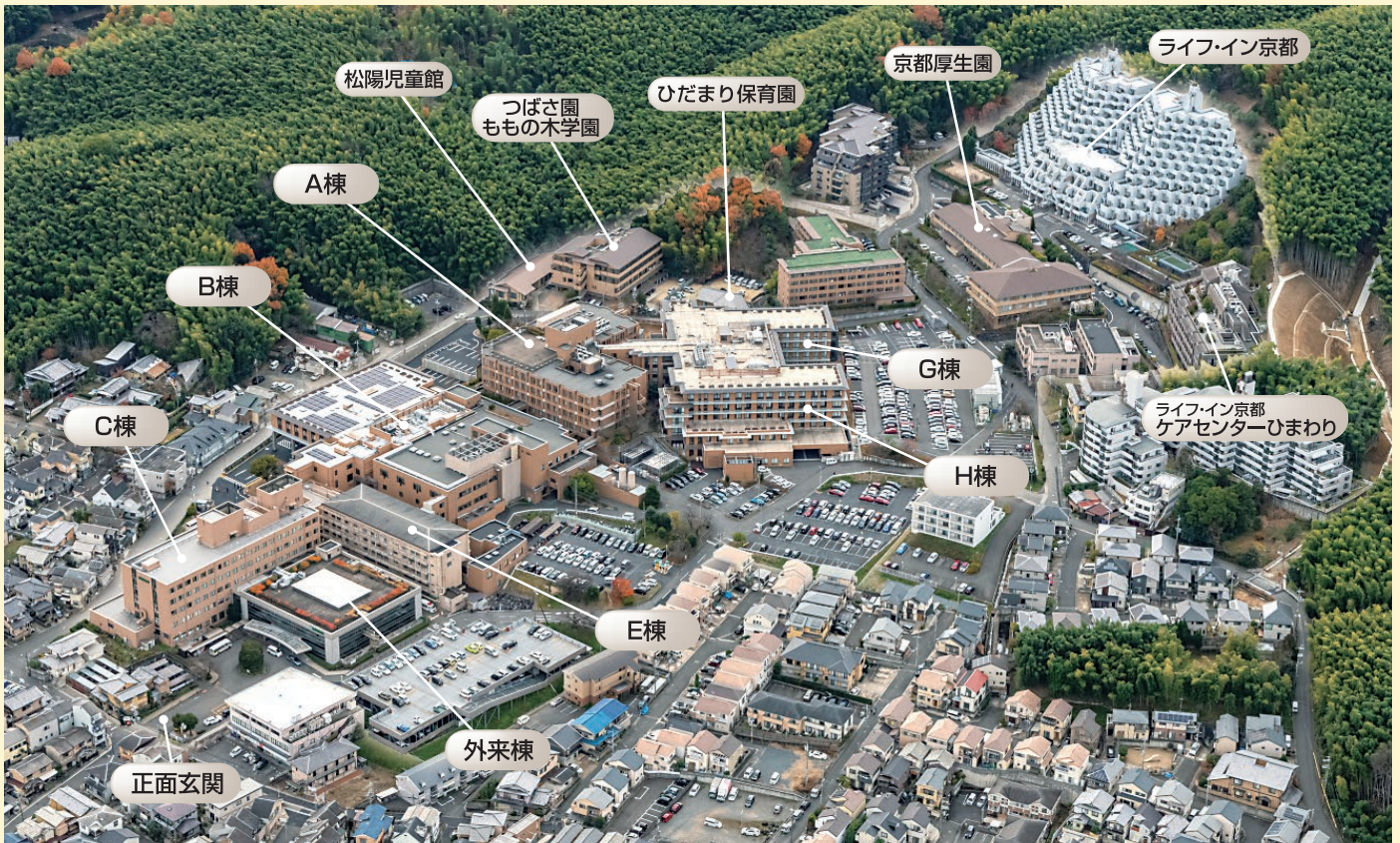
医療支援部門担当責任者

薬剤科科長 小林吉由
放射線技術科科長 森山由
検査科科長 小森吉由
臨床工学科科長 岡田忠
栄養科科長 原由久
リハビリテーション科科長 川手明

事務部門責任者

事務部長 志賀徹也

2024年7月1日現在



許可病床数

- 551床 (一般545床：結核6床)

診療科目

- 一般内科 ● 血液内科 ● 糖尿病・内分泌内科
- 腎臓内科 ● 膠原病・リウマチ科
- 心血管センター (循環器内科・心血管内科・心血管外科)
- 消化器センター (消化器内科・外科) ● 乳腺科
- 呼吸器センター (呼吸器内科・呼吸器外科)
- 脳卒中センター (脳神経内科・脳神経外科)
- 脊椎脊髄外科 ● 整形外科 ● 形成外科 ● 泌尿器科
- 産婦人科 ● 眼科 ● 耳鼻咽喉科 ● 皮膚科 ● 小児科
- 緩和ケア科 ● 精神科 ● リハビリテーション科
- 腫瘍内科 ● 放射線科 ● 麻酔科 ● 救急科

- 血液浄化センター ● 内視鏡・超音波センター
- 健康管理センター

- 京都桂臨床医学研究所 (臨床試験センター)
- 京都桂病院付属保育所

関連施設

- 西陣病院 ● 京都からすま病院 ● にしがも透析クリニック
- 京都厚生園 ● 京都桂川園 ● にしがも舟山庵
- 北野保育園 ● 二条保育園 ● 昭和保育園
- ひだまり保育園 ● つばさ園 ● ももの木学園
- 松陽児童館 ● ライフ・イン京都



交通のご案内

市バス

- 73系統 (京都駅～洛西バスターミナル)
 - 29系統 (四条烏丸～洛西バスターミナル)
 - 69系統 (二条駅西口～阪急桂駅東口)
- それぞれ「千代原口」下車、徒歩約10分

京阪京都交通バス

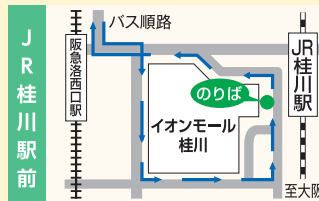
- 21、27系統 (京都駅～桂坂中央)
- 「千代原口」下車、徒歩約10分

阪急電鉄

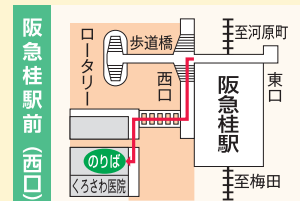
京都線「桂駅」下車(西口)西へ約1.7km

病院専用送迎バス (約15分)

「阪急桂駅」及び、「JR桂川駅」からは送迎バスを無料でご利用いただけます。



※イオンモール桂川警察官立寄り所前



社会福祉法人 京都社会事業財団

京都桂病院

<https://www.katsura.com>

〒615-8256 京都市西京区山田平尾町17番地 TEL 075-391-5811(代)